

# 患者満足度調査の結果 <外来部門>

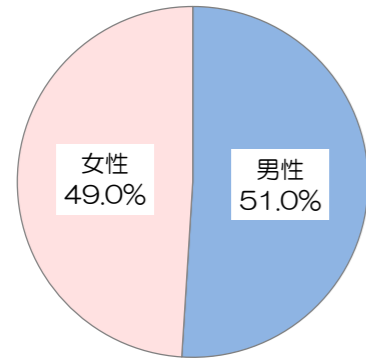
平成28年1月27日（水）実施、回答者数650人

前回調査：平成27年1月28日（水）実施（回答者数：538人）

\*インデックスは、「非常に満足」を100点、「満足」を75点、「どちらともいえない」を50点、「やや不満」を25点、「不満」を0点とした平均評価点

## ■回答者の性別・年齢

\*無回答、わからない・該当しないは除外して集計



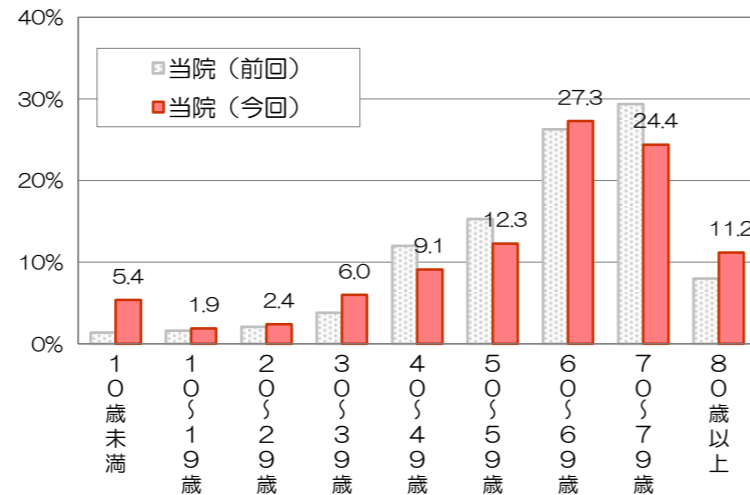
前回調査：男性49.9%、女性50.1%

有効回答者数：625人

平均年齢：59.2歳

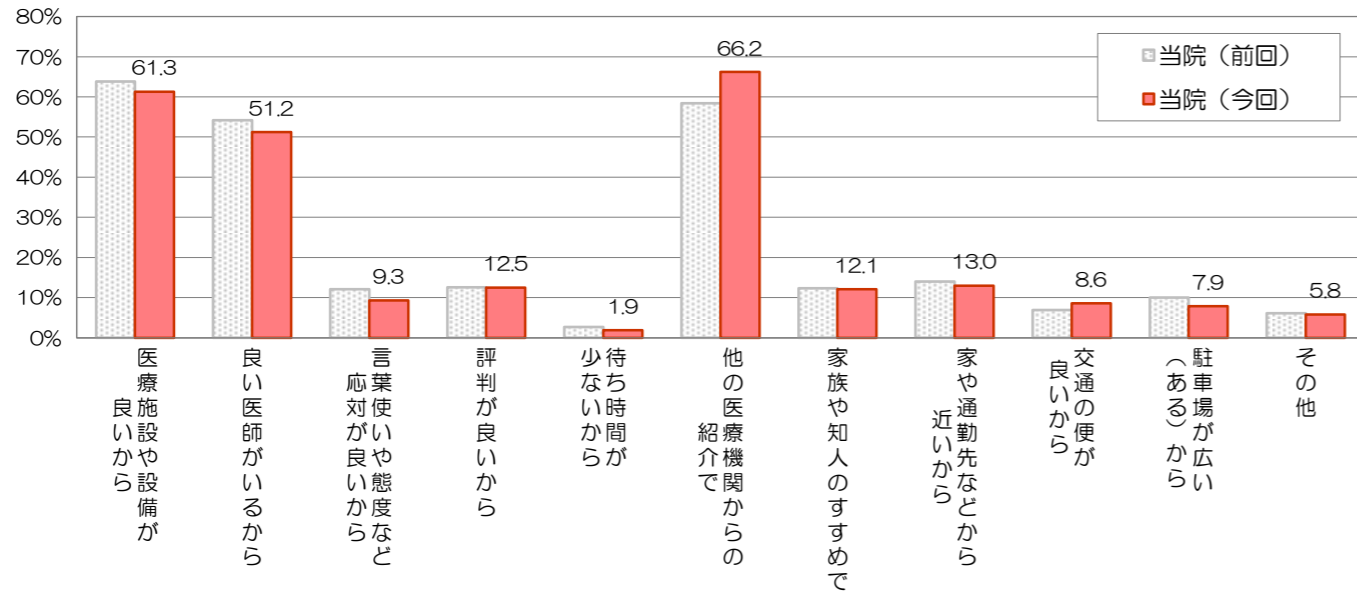
前回調査との差：-2.1歳

有効回答者数：626人



## ■当院の選択理由（複数回答可）

有効回答者数：568人



## ■診察待ち時間

有効回答者数：481人

平均待ち時間：54.7分

前回調査との差：+4.6分

## ■紹介・推薦意向

有効回答者数：584人

「知人等に、当院を紹介や推薦したいと思われますか」

是非したい まあしたい あまりしたくない 全くしたくない

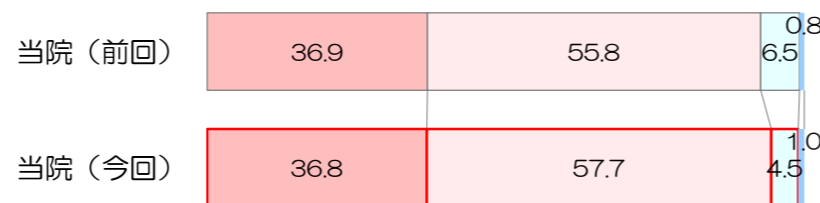
## ■総合評価点

有効回答者数：579人

「総合的に当院を100点満点で評価すると、何点ぐらいになりますか」

平均評価点：79.0点

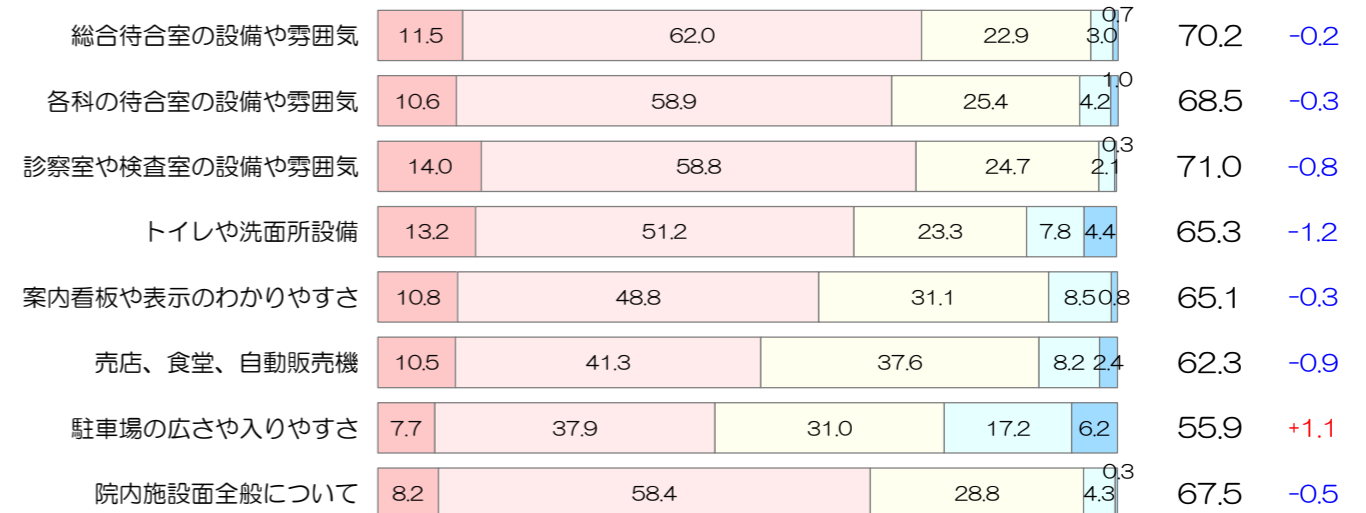
前回調査との差：-0.5点



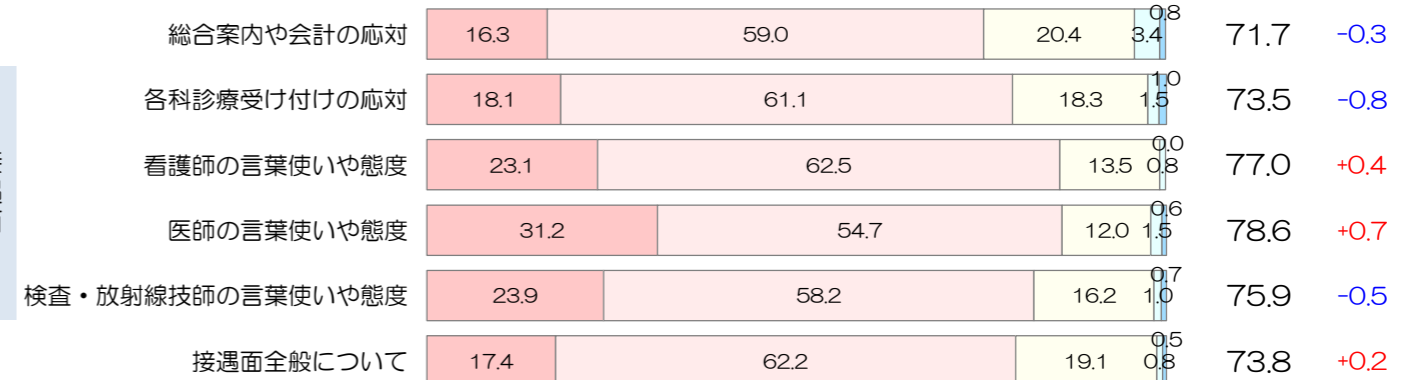
## ■個別項目の満足度

非常に満足 満足 どちらともいえない やや不満 不満

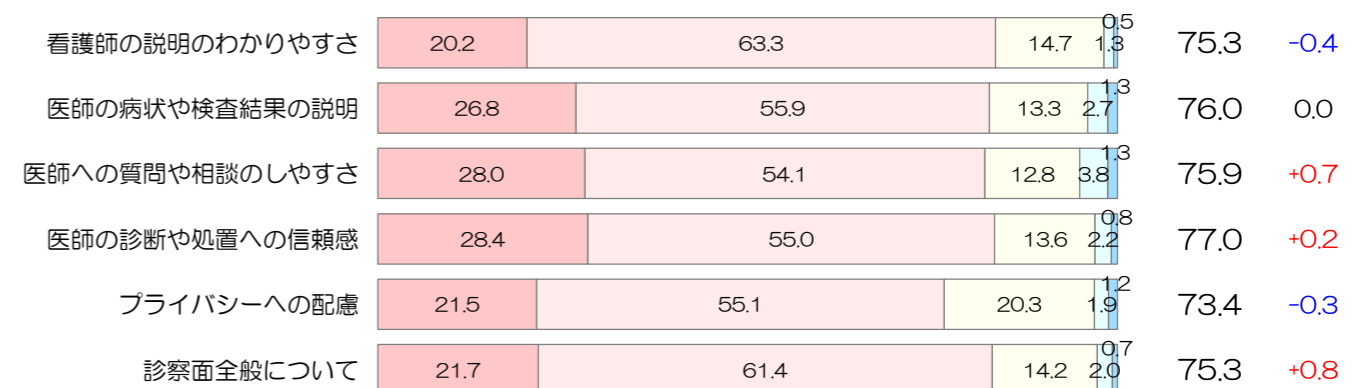
### 施設面



### 接遇面



### 診察面



### 時間面

